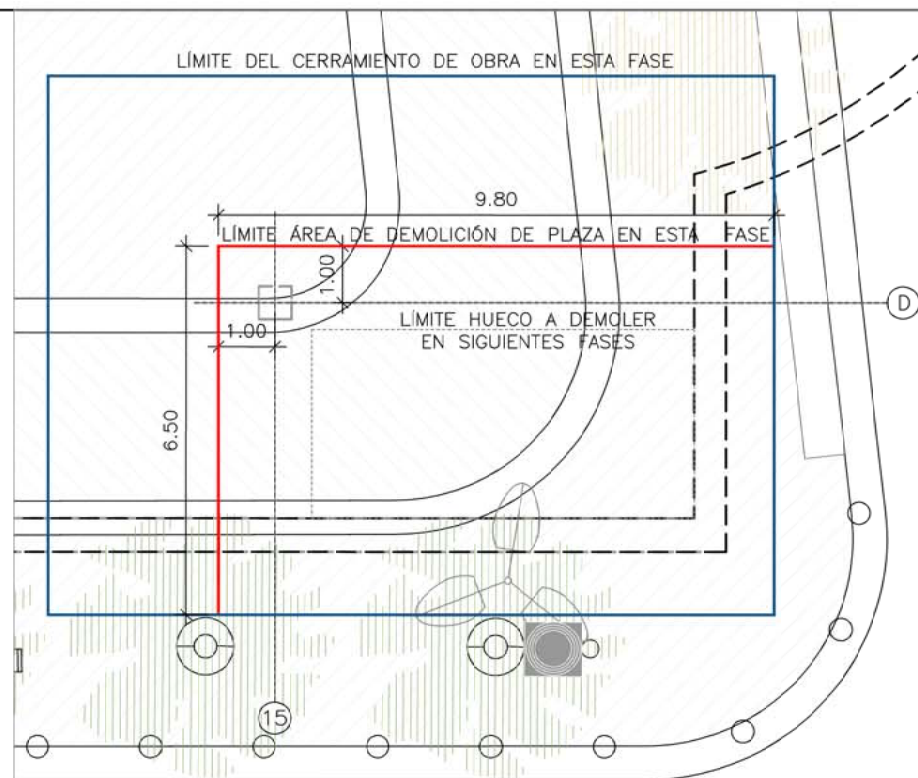


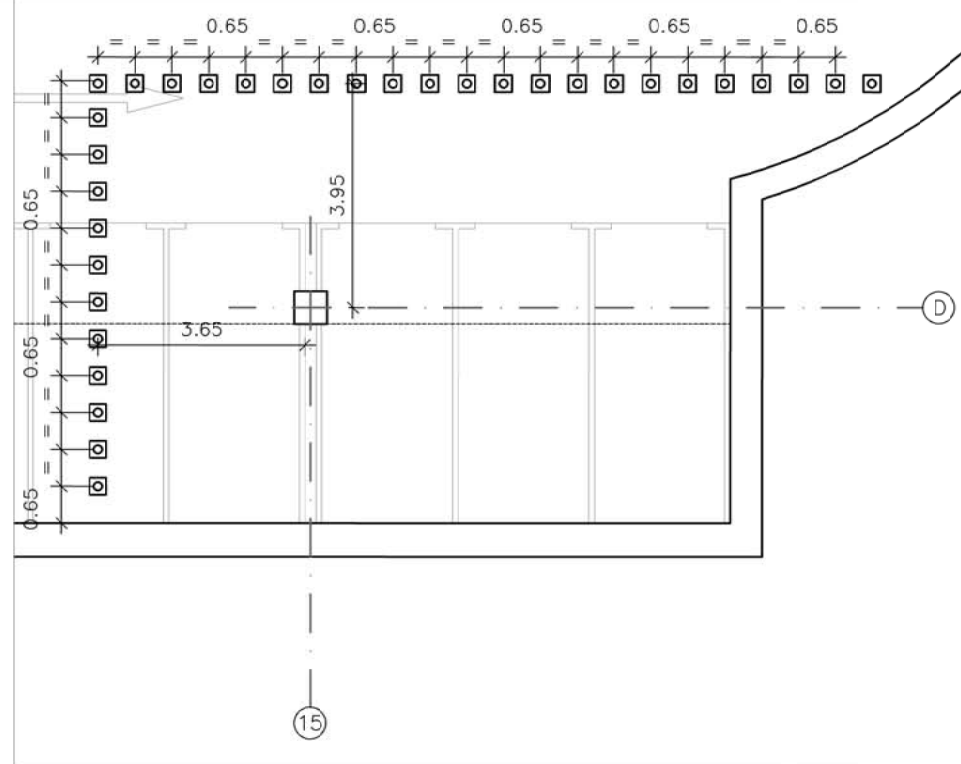
## FASE 1:

SE INSTALARÁ EL CERRAMIENTO DE OBRA, CARTELERÍA Y ELEMENTOS DE SEGURIDAD PROPIOS AL INICIO DE OBRA.  
SE PROCEDERÁ A RETIRAR EL MOBILIARIO URBANO Y DEMÁS ELEMENTOS DE LA PLAZA EN EL ÁREA DE TRABAJO, Y SE DEMOLERÁ EL ÁREA CORRESPONDIENTE Y RETIRARÁ EL ESCOMBRO Y TIERRAS DE RELLENO HASTA EL NIVEL DE LA CUBIERTA.

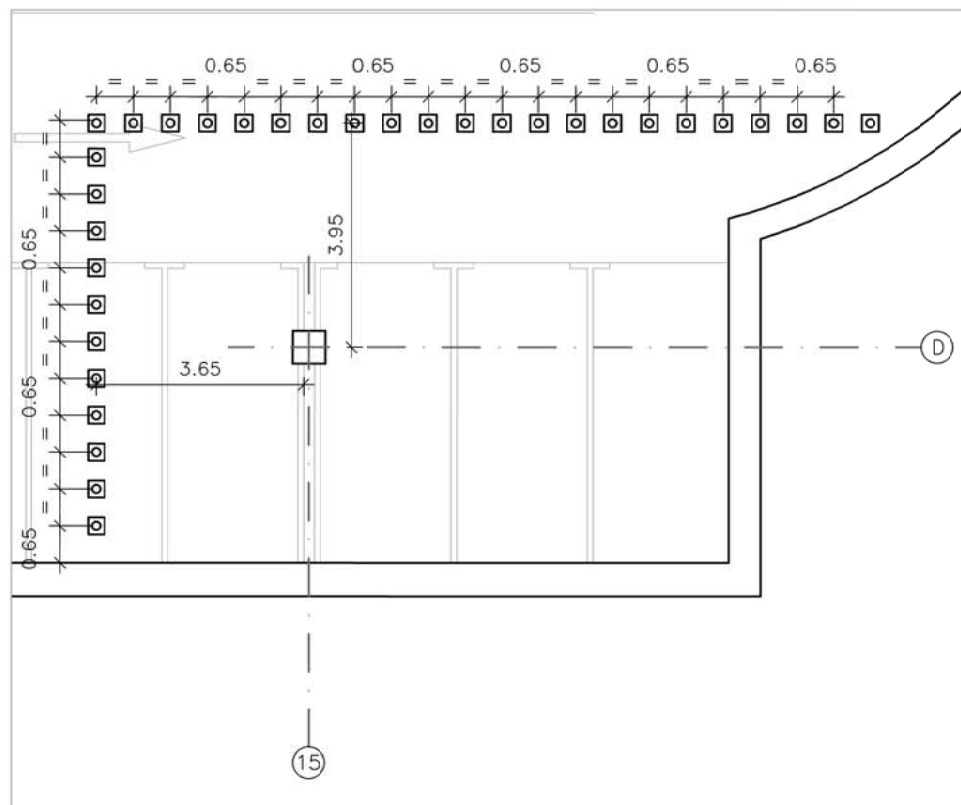


## FASE 2:

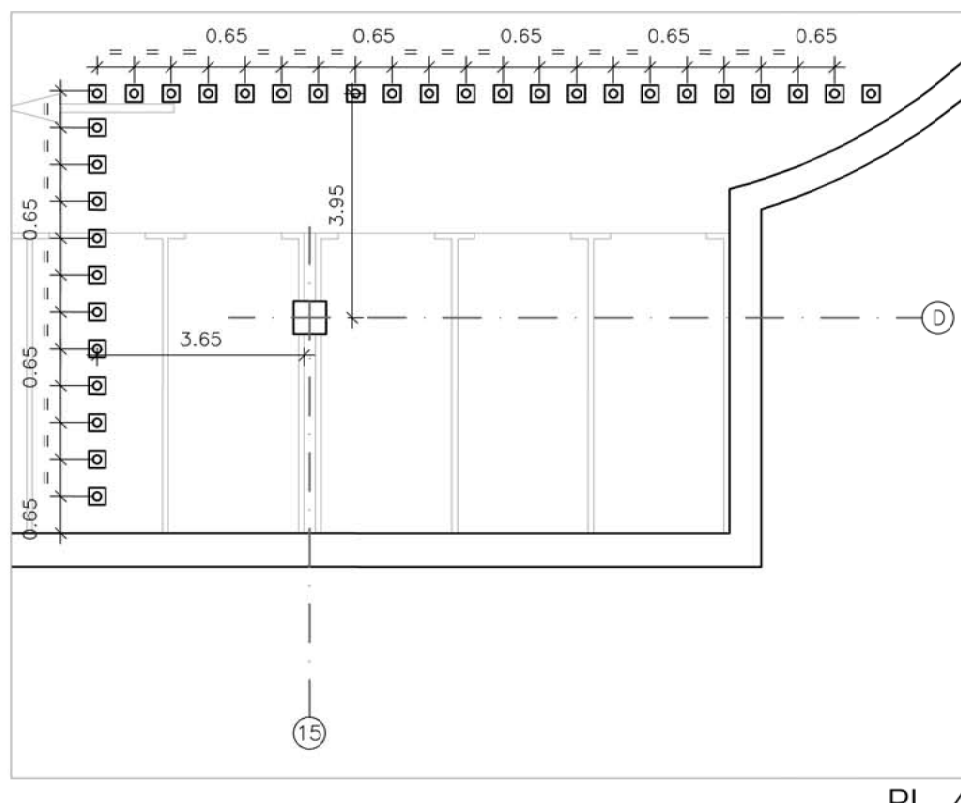
SE COLOCARÁN PUNTALES A UNA DISTANCIA NO SUPERIOR A 0.65m.  
EN TODAS LAS PLANTAS ALINEADOS EN EL CENTRO DE LUZ ENTRE LOS EJES 14 Y 15 Y EN EL CENTRO DE LUZA ENTRE LOS EJES C Y D. SE RESPETARÁN LAS DISTANCIAS ENTRE PUNTALES MANTENIENDO LA MISMA DISPOSICIÓN PARA HACERLOS COINCIDIR EN TODOS LOS NIVELES.



PL -2



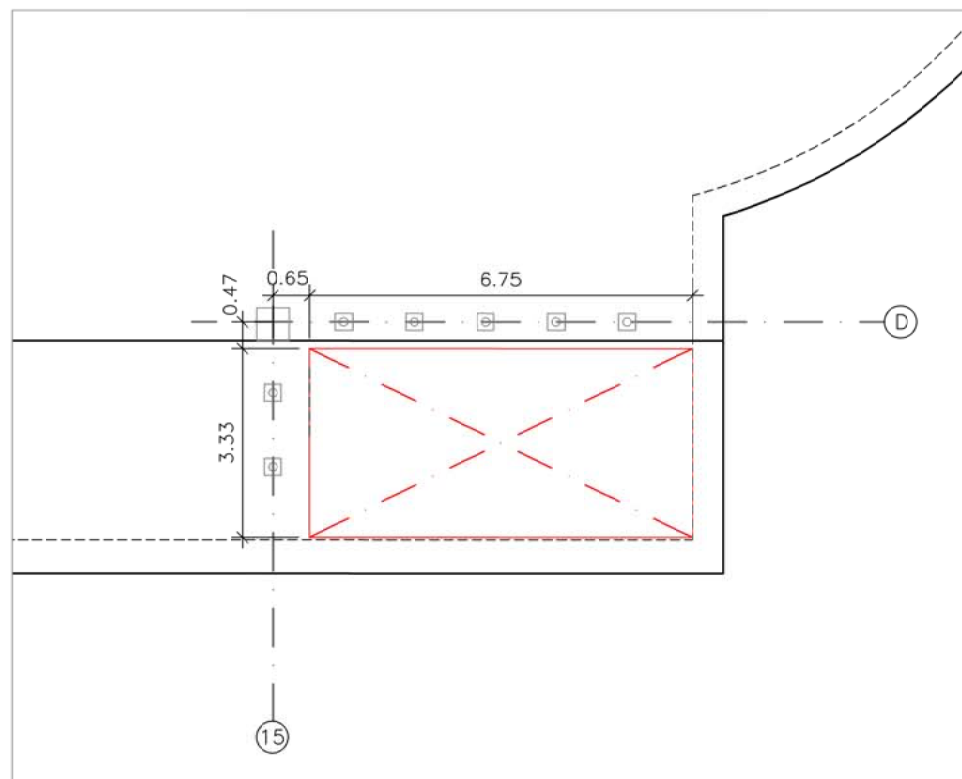
PL -3



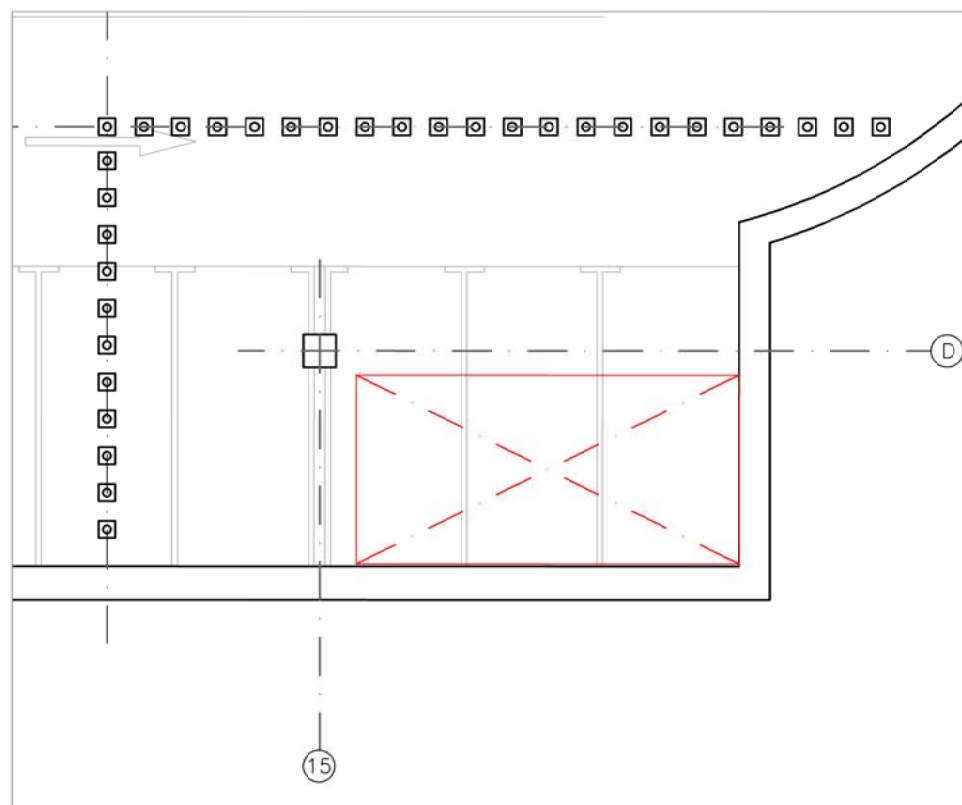
PL -4

## FASE 3:

DEMOLICIÓN DEL HUECO PARA ESCALERA EN LOSA DE CUBIERTA Y EN FORJADOS FORJADOS DE PLANTA -2 Y PLANTA -3. Y RETIRADA DE ESCOMBROS



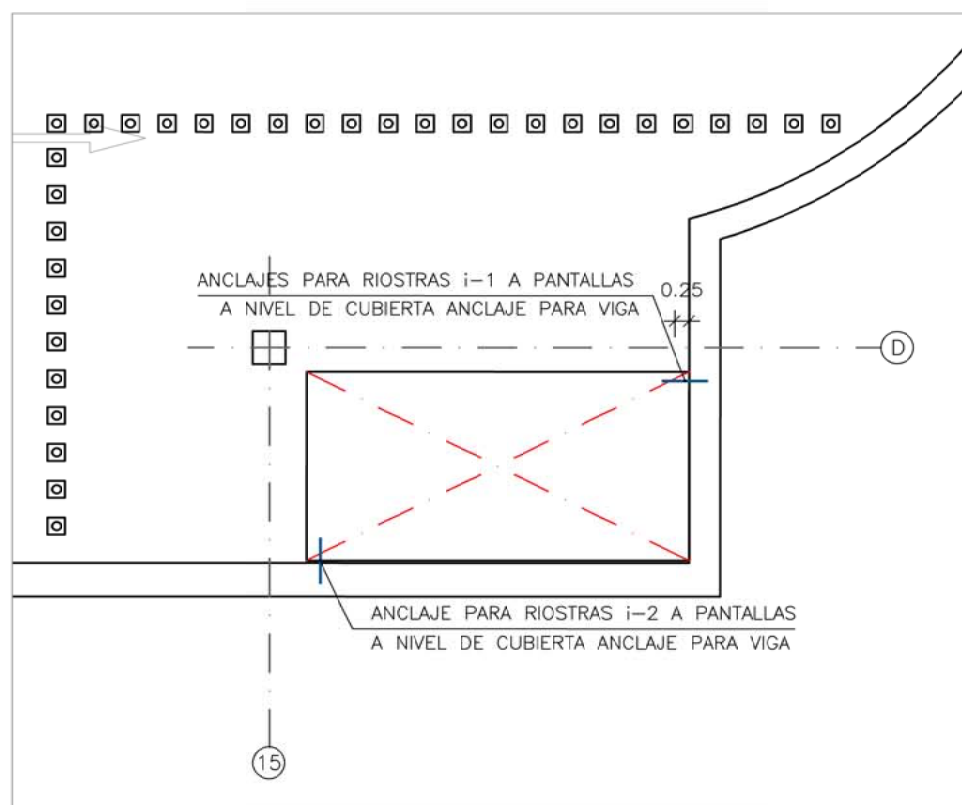
PL CUBIERTA



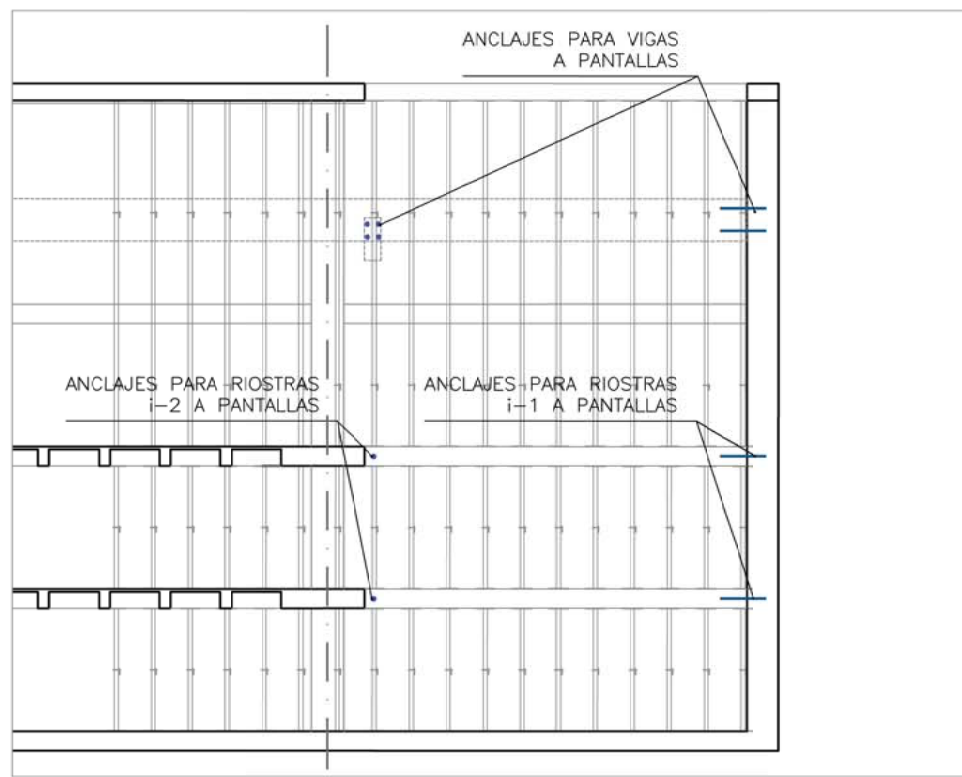
PL -2 Y PL -3

## FASE 4:

EJECUCIÓN DE LOS ANCLAJES QUÍMICOS EN CUBIERTA PARA DEJARLOS DE ESPERAS PARA LAS VIGAS, Y EN LOS FORJADOS PARA ESPERAS DE LAS RIOSTRAS.



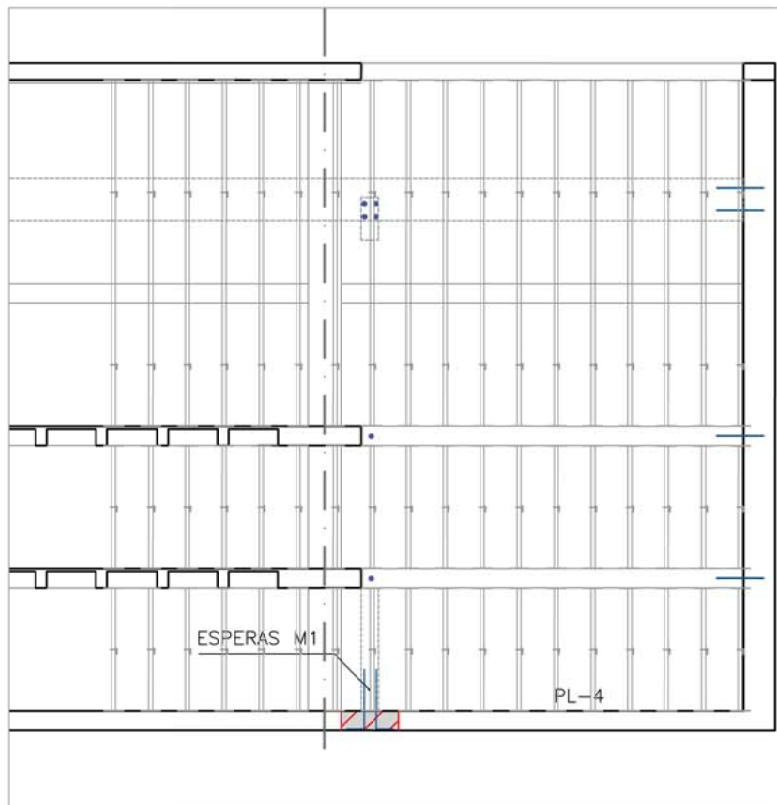
PL -2



SECCIÓN LONGITUDINAL

## FASE 5:

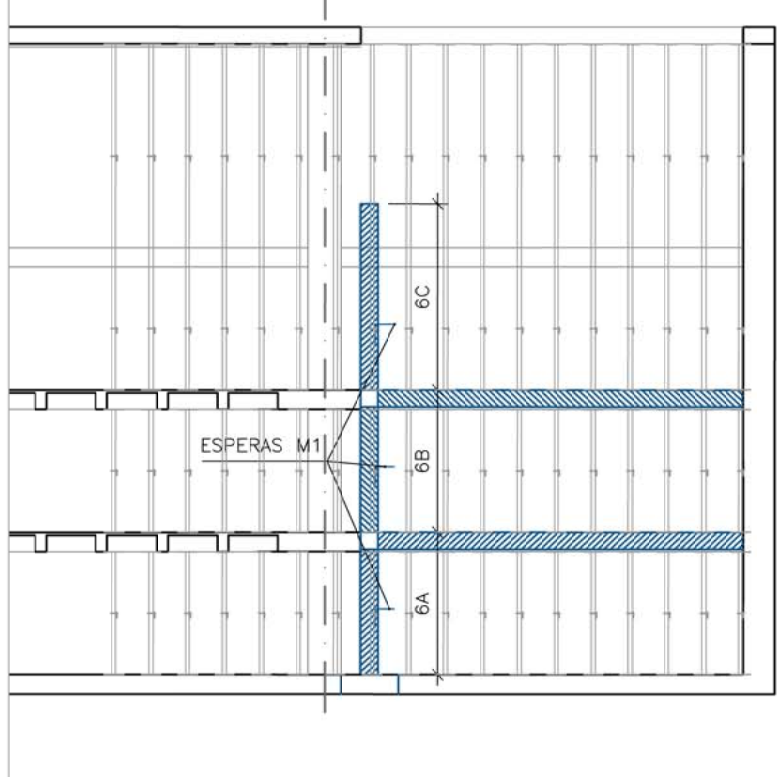
CORTE DE LA SOLERA DE PL-4, COLOCACIÓN DE BARRAS DE ESPERAS M1 PARA EL MURO DE 0.30m Y HORMIGONADO Y SELLADO DE LA SOLERA



SECCIÓN LONGITUDINAL

## FASE 6:

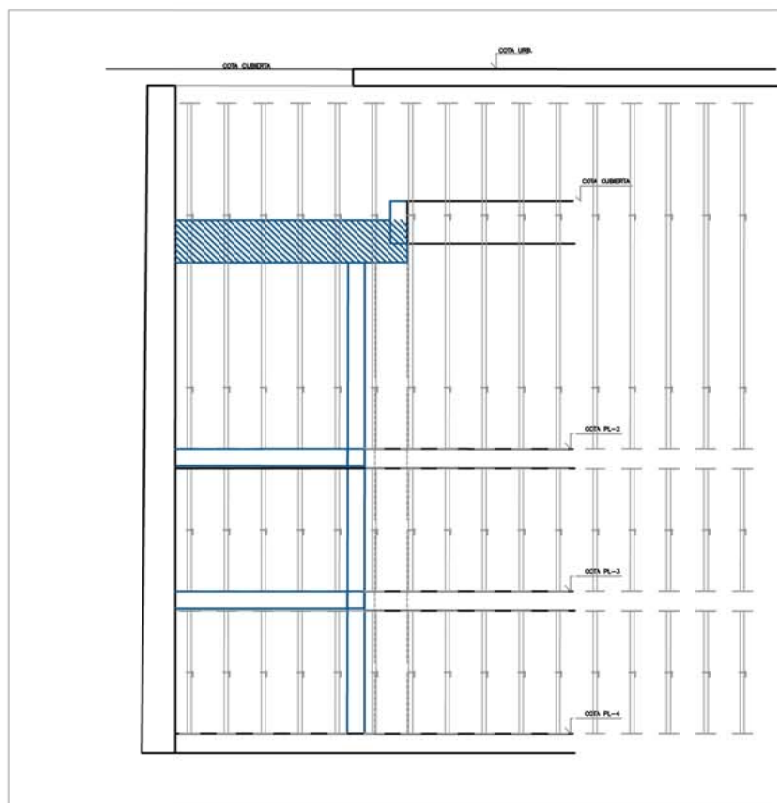
6A-COLOCACIÓN DE ENCOFRADOS, ARMADOS Y HORMIGONADO DEL MURO EN PLANTA -4, Y DE LAS RIOSTRAS DEL FORJADO 3. PREVEER DURANTE EL ARMADO DEL MURO, DEJAR LAS ESPERAS A2 A NIVEL DEL DESCANSO DE ESCALERA.  
6B-SE REPETIRÁ LA MISMA OPERACIÓN (ENCOFRADO, ARMADO Y HORMIGONADO) EN LA PLANTA -3 CON LAS RIOSTRAS DEL FORJADO -2 PREVIENDO DEJAR ESPERAS EN EL MURO PARA EL DESCANSO DE ESCALERA.  
6C-ENCOFRADO, ARMADO Y HORMIGONADO DEL ÚLTIMO TRAMO DEL MURO



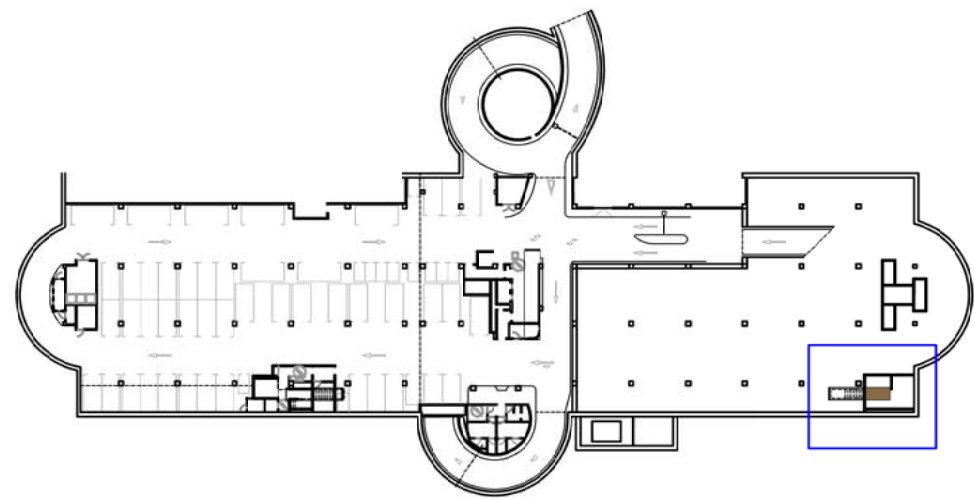
SECCIÓN LONGITUDINAL

## FASE 7:

ENCOFRADO, ARMADO Y HORMIGONADO DE VIGAS DE 30x75

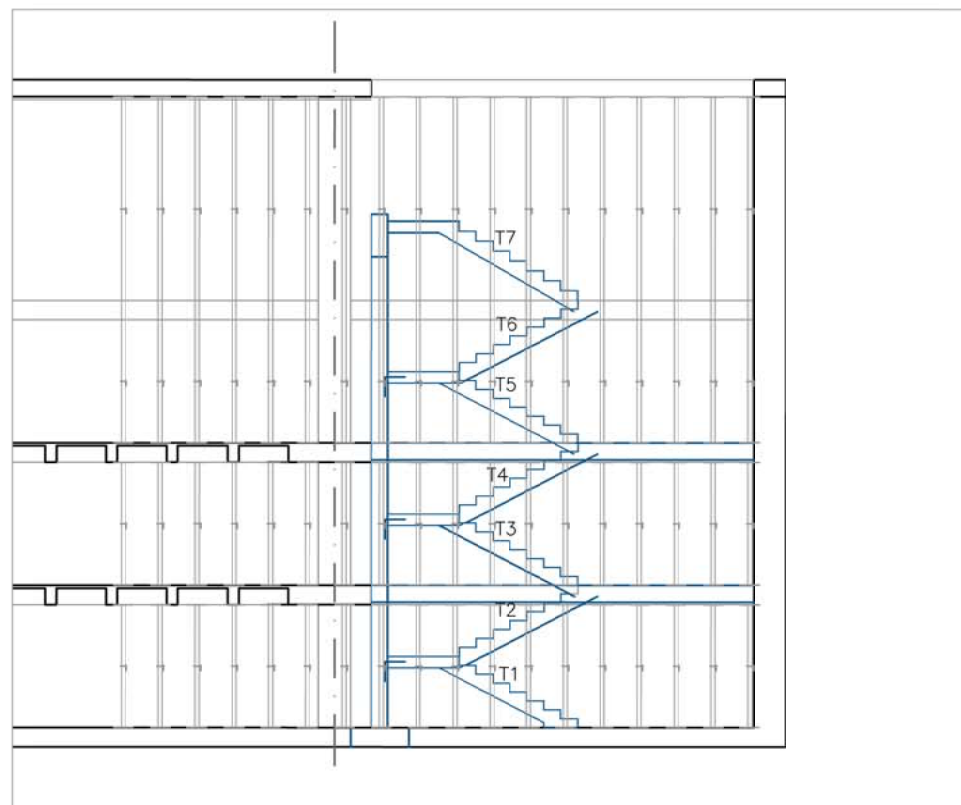


SECCIÓN TRANSVERSAL



## FASE 8:

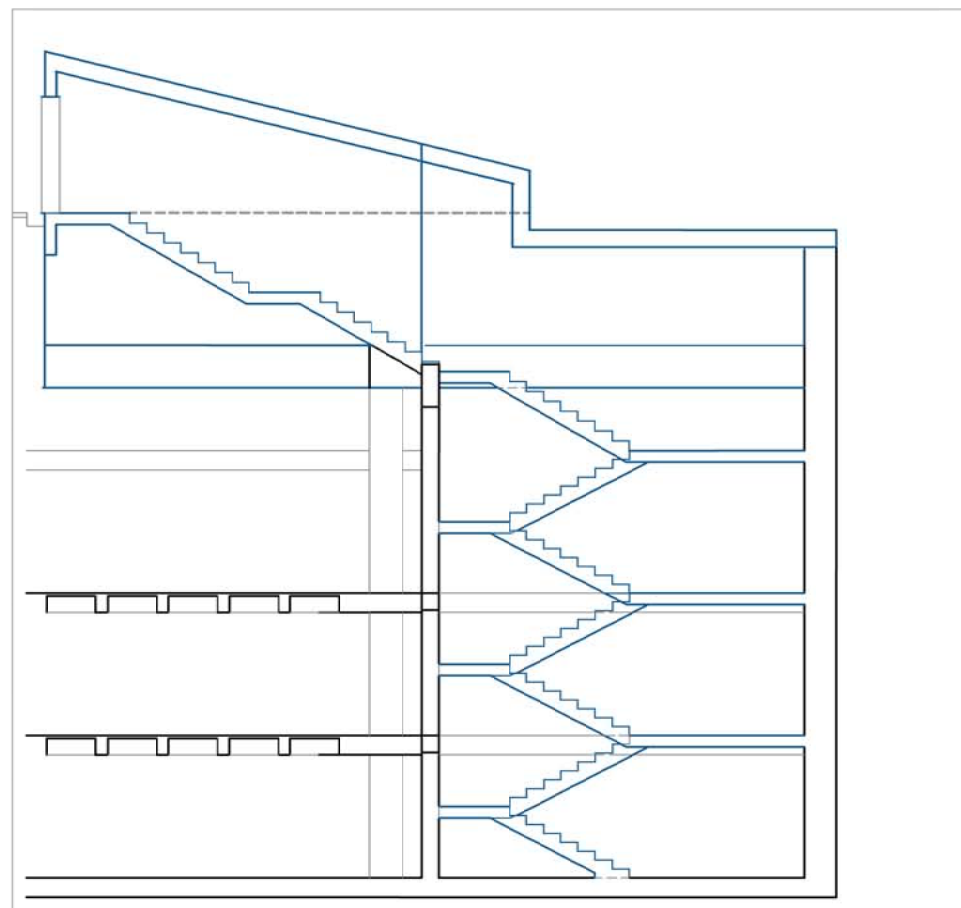
ENCOFRADO, ARMADO Y HORMIGONADO DE ESCALERA COMENZANDO DESDE LA PLANTA -4, SE EJECUTAN EN ESTA FASE LOS TRAMOS 1 A 7 QUE CORRESPONDEN A LOS TRAMOS DE ESCALERA DENTRO DEL HUECO DE LOS FORJADOS.



SECCIÓN LONGITUDINAL

## FASE 9:

ENCOFRADO, ARMADO Y HORMIGONADO DE CAJÓN DE CUBIERTA Y TRAMOS RESTANTES DE ESCALERA Y POSTERIOR RETIRO DE PUNTALES



SECCIÓN LONGITUDINAL

## FASE 10:

EJECUCIÓN DE MUROS DE ALBAÑILERÍA, INSTALACIONES Y ACABADOS

NOTA GENERAL COTAS:  
LAS COTAS DE TODOS LOS PLANOS SE HAN DETERMINADO A PARTIR DE UN LEVANTAMIENTO REALIZADO CON MEDIOS "MANUALES" (CINTAS MÉTRICAS Y MEDIDORES LÁSER) CON LAS CONSIGUIENTES TOLERANCIAS DE ERROR.  
EN OBRA, SERÁ NECESARIO UN LEVANTAMIENTO TOPOGRÁFICO PARA CONTRASTAR Y CORREGIR LAS COTAS.

NOTA COTA Z:  
LOS PLANOS DE URBANIZACIÓN Y LOS PLANOS DE SECCIONES SE HAN ELABORADO SIN BASE TOPOGRÁFICA. EN OBRA, SERÁ NECESARIO UN LEVANTAMIENTO TOPOGRÁFICO PARA CONTRASTAR Y CORREGIR LAS COTAS.

NOTA PILARES:  
SE DESCONOCE LA SECCIÓN DE LOS PILARES. LA FALTA DE REVESTIMIENTO DE UN PILAR DE LA PLANTA SÓTANO 4 MUESTRA QUE LOS PILARES TIENEN SECCIÓN CRUCIFORME. NO SE HA PODIDO MEDIR LA GEOMETRÍA DE LA SECCIÓN.  
A FALTA DE CONOCER LA SECCIÓN CON EXACTITUD, EN PLANOS SE INDICA LA ENVOLVENTE DEL REVESTIMIENTO (58X58 CMS)